

# としょかん こどもたより

だい 第120号 (平成26年春号) とう とう へいせい ねんはるごう

新座市立中央図書館  
新座市野火止一丁目1番2号  
電話 048-481-1115  
福祉の里図書館  
新座市新塚一丁目4番5号  
電話 048-481-7070  
<http://www.lib.niiza.saitama.jp>



4月23日は「子ども読書の日」、  
4月23日～5月12日は「こどもの読書週間」です。

## 子ども読書フェスティバル

2014年「こどもの読書週間」標語

「いつもいっしょ、  
本といっしょ。」

としょかんでは、4月から5月までを子ども読書フェスティバル期間として、  
さまざまな催しをおこないます。みなさん、ぜひあそびにきてください！



### \*「聞かせ屋。けいたろう」さんがやってくる！

4月26日(土) 午後2時から 中央図書館前広場 (雨天の場合は市民会館第1会議室)  
「聞かせ屋。けいたろう」さんによる、大きなカバンから飛び出す絵本の読み聞かせパフォーマンス！  
申込み不要です。ぜひ見に来てくださいね。♪おはなしのスタンプ 2こ もらえます♪

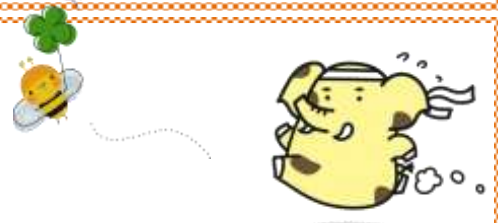
### \*福祉の里図書館あかちゃん講座「あかちゃんタイムでわらべうたあそび」

5月14日(水) 午前10時30分と午前11時15分の2回 福祉の里図書館  
乳児から2歳までの幼児と保護者 各回10組 ※申込み不要。当日直接おこしください。  
あかちゃんと保護者がいっしょに遊べるわらべうたや童謡を紹介します♪



### \*おはなし会マラソン

5月31日(土) 午後2時～3時30分 市民会館第1会議室  
市内読み聞かせ団体による、楽しいリレー形式のおはなし会です。  
申込み不要、出入り自由です！おまちしています♪



## 特集展示

### 「絵本から読み物へ」

～幼年文学への橋渡し～

絵本の次は、読み物に進んでみませんか。  
年長程度から楽しめる幼年文学を中心に展示します。

展示期間：4月23日(水)～5月31日(土)

展示場所：中央図書館・福祉の里図書館

公民館・コミセンまつりのため、  
図書室をおやすみします。

おやすみの日	おやすみの図書室
4月11日(金) ～13日(日)	くろはら公民館図書室、大和田公 民館図書室、 にしほり しんほり 西堀・新堀コミュニティセン ター図書室
4月18日(金) ～20日(日)	ちゅうおう公民館図書室

※検索用コンピュータも利用できません。

### 【中央図書館】

蔵書点検のため、お休みします

◆中央図書館では、本やCDなどの資料の整理や点検をするため、臨時におやすみします。

期間：6月2日(月)～6月9日(月)

※返却ポストがつかえます。※としょかんのホームページ、携帯用ホームページは通常どおりつかえます。

# クイズのページ



はるは、はじまりのきせつです。ようちえんやしょうがっこう、はじめてのことがたくさんあるかもしれません。

そこで、こんかいは、「はじめて」をテーマにしたえほんからのクイズです。

こたえのわかった人は、おうぼ用紙にこたえを書いて、6月15日(日)までに、係の人にわたしてください。

ぜんぶできた人は、次の「こどもだより」で、  
なまえを公表します！



①「ようちえんにいきたいな」 アンバー・スチュアート文 レイン・マーロウ絵 ささやまゆうこ訳(えほんマ)で、ピヨくんのおべんとうのデザートはなんでしたか？

②「こすずめのぼうけん」 ルース・エインスワース作 石井桃子訳 堀内誠一画(えほんホ)で、いけのほとりにあるすにすんでいたのはだれでしたか？



119号のクイズのこたえ

- ①はな ②とりのす ③ものほしロープ  
④(きばもち)いのしし ⑤はる

ぜんもんせいがいしゃ 全問正解者のなまえは、「ちゅうおうとしょかんのおしらせ」のページ(2ページ)ではっぴょうしています。

③「ちびうさがっこうへ！」ハリー・ホース作 千葉茂樹訳(えほんホ)で、ちびうさがはじめてがっこうへいったひ、いちばんうれしかったことはなんでしたか？



④「はじめてのおつかい」筒井頼子さく 林明子え(えほんハ)で、ふとったおばさんがかったものはなんでしたか？

⑤「くんちゃんのはじめてのがっこう」ドロシー・マリノさく まさきりこやく(えほんマ)で、くんちゃんがせんせいにあげようとおもったものはなんですか？

きりとりせん

こどもだより120号クイズおうぼ用紙	
なまえ	
ようちえんがっこう	さいねんせい
でんわばんごう	
①	
②	
③	
④	
⑤	
うけつけかん	

クイズのこたえをかいたら、きりとって、かかりのひにわたしてください。

うけつけかんのなまえも、わすれずにかいてくださいね。



# ちゅうおうとしょかんの おしらせ



## ★あかちゃんタイム

だい1、だい3水よう日 ごぜん10じ30ぷんから

## ☆子どもおはなし会（紙芝居と絵本のよみきかせ）

まいしゅう水よう日 ごご3じ30ぷんから

～おはなしのスタンプ1こ～

## \*子どもえいが会

だい2日よう日 ごご2じから

4月13日「むかしばなし4・はなさかじいさん、

一休さん、つるのおんがえし」（アニメ29分）

5月11日「世界名作劇場 フランダースの犬」

（アニメ90分）

※6月の子どもえいが会は、としょかんがやすみのためありません。

## ◎おたのしみ会（大型絵本、素話など）

だい3日よう日 ごご2じから

～おはなしのスタンプ2こ！～

## ◇お父さんの読み聞かせ講座（大人向け）

「『聞かせ屋。けいたろう』の絵本レッスン」

4月26日（土）午前10時～11時30分

90名・申込み順、保育10名（2歳から就学前まで）

※事前申込みが必要です。

直接又は電話で、4月1日（火）から

中央図書館（048-481-1115）へ。

## ◆『聞かせ屋。けいたろう』さんがやってくる！

4月26日（土）午後2時から 中央図書館前広場

♪カバンからとびだすたのしい読み聞かせパフォーマンス♪

♪♪おはなしのスタンプ2こ もらえるよ♪♪

## ▽おはなし会マラソン

5月31日（土）午後2時～3時30分

♪読み聞かせ団体によるリレー形式のおはなし会♪

ぜんもんせいはいしゃはっぴょう

## ★クイズ全問正解者発表★

119号の正解者は次のとおりです。おめでとう！



たなえさくやさん（なみきのようちえん）

田苗穂波さん（陣屋小学校）

すず木花さん（池田小学校）

手塚桃奈さん（野火止小学校）

山口さとるさん（東野小学校）

宮本ののさん（野火止小学校）

きうちしょうたさん（大和田小学校）

■ は、やすみの日です。

## 4月

日	月	火	水	木	金	土
		1	2★	3	4	5
6	7	8	9★	10	11	12
13*	14	15	16★	17	18	19
20◎	21	22	23★	24	25	26◇
27	28	29	30★			

## 5月

日	月	火	水	木	金	土
				1	2	3
4	5	6	7	8	9	10
11*	12	13	14★	15	16	17
18◎	19	20	21★	22	23	24
25	26	27	28★	29	30	31▽

## 6月

日	月	火	水	木	金	土
1	2	3	4	5	6	7
8	9	10	11★	12	13	14
15◎	16	17	18★	19	20	21
22	23	24	25★	26	27	28
29	30	31				

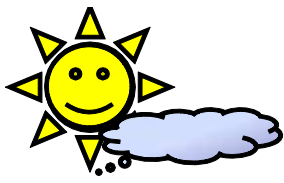
■ 開館時間 午前9時30分から午後6時まで

※6月～8月の火よう日～金よう日は  
午前9時30分から午後7時まで

※中央図書館は、蔵書点検のため、やすみします。  
蔵書点検期間〔6月2日（月）～6月9日（月）〕







# ふくしのさととしょかの おしらせ



は、おやすみの日です。

4 月

日	月	火	水	木	金	土
		1	2☆	3	4	5*
6	7	8	9☆	10	11	12
13	14	15	16☆	17	18	19*
20	21	22	23☆	24	25	26
27	28	29	30☆			

☆ **子どもおはなし会** (紙芝居と絵本のよみきかせ)

まいしゅう水よう日 ごご3じ30ぷんから

～おはなしのスタンプ1こ～

\* **子どもえいが会**

だい1・だい3土よう日 ごぜん11じとごご2じ

4 月 5 日 ななみちゃん 7 ななみの手紙

ほか7作 (アニメ 40分)

4 月 19 日 ななみちゃん 8 大福ころりん

ほか7作 (アニメ 40分)

5 月 17 日 ななみちゃん 9 ななみとタネ

ほか7作 (アニメ 40分)

6 月 7 日 ななみちゃん 10 新しい傘

ほか7作 (アニメ 40分)

6 月 21 日 ドナルドダック3 ドナルドの消防隊長

ドナルドの摩天楼 ほか2作 (アニメ 30分)

5 月

日	月	火	水	木	金	土
				1	2	3
4	5	6	7☆	8	9	10
11	12	13	14☆	15	16	17*
18	19	20	21☆	22	23	24
25	26	27	28☆	29	30	31

★ **あかちゃんタイム**

だい2すいようび ごぜん10じ30ぷん～しょうご

くわしくはホームページなどでご確認ください。

◆ **子ども読書フェスティバル 福祉の里図書館あかちゃん講座**

「あかちゃんタイムでわらべうたあそび」

5 月 14 日 ごぜん10じ30ぷんとごぜん11じ15ぷん

2回行います。

にゅうじ さい ようじ ほごしゃ かかいかい くみ  
乳児から2歳までの幼児と保護者 各回10組

とうじつちよくせつ こ  
当日直接お越しください。

あかちゃんと保護者がいっしょに遊べる

わらべうたや童謡を紹介します。

6 月

日	月	火	水	木	金	土
1	2	3	4☆	5	6	7*
8	9	10	11☆	12	13	14
15	16	17	18☆	19	20	21*
22	23	24	25☆	26	27	28
29	30					

かいかん じかん  
■ 開館時間

ごぜん じ ぷん ごご じ  
午前9時30分から午後6時まで

