



だい 111号 (平成24年冬号) ごう へいせい ねんふゆごう

新座市立中央図書館  
新座市野火止一丁目1番2号  
電話 048-481-1115  
福祉の里図書館  
新座市新塚一丁目4番5号  
電話 048-481-7070  
<http://www.lib.niiza.saitama.jp>



あけましておめでとうございます。




昨年さくねんは、図書館としょかんを利用していただきまして、ありがとうございました。  
本年ほんねんも皆さんみなに楽しんでいただける本ほんなどをそろえ、おはなし会かいやおたのしみ会かいなどを行って、  
多くおほの方に利用かたしていただけるよう、職員しよくいん一同いちどうお待ちしております。

こ えいがかい  
★★★子ども映画会★★★  
にちじ がつ か にち  
日時：1月8日(日)  
ばしょ ちゅうおうとしょかん  
場所：中央図書館



「14ひきの  
さむいふゆ」  
(アニメ27分)

しんしゆん かい  
新春おたのしみ会  
～日本のお正月を楽しもう～



にちじ がつ か ど ごご2じから  
日時：1月14日(土) 2時から  
ばしょ ふくし さとしょかん たいしょう ようじ しょうがくせい めい  
場所：福祉の里図書館 対象：幼児～小学生 50名  
もうしこみはいりません。


なんきんたま ほん よ きか せなど、おたのしみがいっぱい！  
どんぐりゴマをもらってあそび方も教わろう！

そうしよてんけん  
蔵書点検のおしらせ

ふくし さとしょかん としよしつ ぶんかん つぎ にってい そうしよてんけん おこな  
福祉の里図書館、にいざぼつとぷらざ図書室、分館では、次の日程で蔵書点検を行います。

てんけんきかんちゆう きゆうかん ちゆうい  
点検期間中は、休館になりますのでご注意ください。

- 福祉の里図書館 2月20日(月)～27日(月)
- にいざぼつとぷらざ図書室 2月15日(水)～17日(金)
- 栗原公民館図書室 新座団地図書室 中央公民館図書室 1月26日(木)
- 西堀・新堀コミュニティセンター図書室 大和田公民館図書室 2月23日(木)



おお

# 「大きさ」をかんじるほん

今回の特集は「大きさ」をかんじるほんです。体が大きかったり、声が大きかったり……。大きくて楽しいなと思えるようなおはなしをあつめてみました。

## 「どのくらいおおきいかっていうとね」(えほん ニ)

舟崎靖子文 にしかわおさむ絵 偕成社

もりに おおきな くまさんが すんでいました。おおきな くまさんの ねるベッドが、どのくらい おおきいかっていうとね、りすさんの うんどうじょう くらい おおきいんです。そんな おおきな くまさんの おおきな おおきな おはなしです。



## 「そらいろのたね」(えほん オ)

なかがわりえこ・おおむらゆりこさく 福音館書店

ゆうじが、ひこうきをとばしていると、きつねが「ぼくのたからものと、とりかえっこをしよう」といいました。そのたからものは、そらいろのたねでした。ゆうじが、そらいろのたねを うめて 水をかけると、なんと いえがさきました。そらいろのいえは どんどん大きくなっていきます。



## 「番ねずみのヤカちゃん」(933 ウ)

リチャード・ウィルバーさく 松岡享子やく 大社玲子え

福音館書店

あるところに、おかあさんねずみと四ひきの子ねずみがありました。子ねずみたちのうち三びきは、おとなしくて静かな子でしたが、四ひきめは「やかましやのヤカちゃん」と呼ばれていました。どうしてこんな名前がついたのでしょうか？それは、ヤカちゃんの声がとても大きな声だからでした。



# クイズのページ

さむい冬、みなさんはどんなふうにご  
してありますか。さむい冬の後には春がや  
ってきます。今回は、「冬から春へ」をテ  
ーマにした絵本からのクイズです。

答えのわかった人は、おうぼ用紙に答え  
を書いて、3月4日(日ようび)までに、係  
の人にわたしてください。

ぜんぶできた人は、「こどもだより」の次  
の号で、名前を発表します。

- ⑤ 「ほとんほとんはなんのおと」 神沢利子さく  
平山英三え (えほんヒ) で、くまのぼうやがきい  
た「どどー どどー」というおとは、なん  
のおとでしょう？



- ① 「ワニぼうのゆきだるま」内田麟太郎文 高畠純  
絵 (えほんタ) で、ワニぼうがいえにかえって  
こしらえたものはなんでしたか？

- ② 「ゆきのはな」たちもとみちこさく・え (えほんタ)  
で、みんなのなみだがじめんにおちたとき、  
そこからかおをだしたのはなんでしょう？



- ③ 「いいことってどんなこと」神沢利子さく 片  
山健え (えほんカ) で、おんなのこが、ゆきをほ  
っていつてみつけたものはなんでしょう？

- ④ 「まほうのマフラー」あまんきみこさく マイケ  
ル・グレイニエツえ (えほんグ) で、とむくんが  
すすかけこうえんのベンチにわすれてき  
たものはなんでしょう？

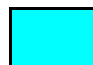
- ⑥ 「しろいゆきあかるいゆき」アルビン・トレッセ  
ルトさく ロジャー・デュボアザンえ えくにかおりやく  
(えほんテ) で、おくさんが、おまわりさんの  
むねに はったものはなんでしたか？

きりとりせん

こどもだより111号クイズおうぼ用紙		
なまえ		
	ようちえん がっこう	さい ねんせい
でんわばんごう		
①		
②		
③		
④		
⑤		
⑥		
うけつけかん		



# ちゅうおうとしょかんの おしらせ

 は、おやすみの日です。

## ☆ 子どもおはなし会 (紙芝居と絵本のよみきかせ)

まいしゅう水よう日 ごこ3じ30ぷんから



～おはなしのスタンプ1個～

1月

日	月	火	水	木	金	土
1	2	3	4☆	5	6	7
8*	9	10	11☆	12	13	14
15▼	16	17	18☆	19	20	21
22	23	24	25☆	26	27	28
29	30	31				

## \* 子どもえいが会 だい2日よう日 ごこ2じから

1月 8日 「14ひきのさむいふゆ」 (アニメ27分)

2月 12日 「白雪姫」 (アニメ81分)

3月 11日 「タンタンの冒険旅行

～ななつの水晶球と太陽の神殿～ (アニメ75分)



2月

日	月	火	水	木	金	土
			1☆	2	3	4
5	6	7	2☆	9	10	11
12*	13	14	15☆	16	17	18
19▼	20	21	22☆	23	24	25
26	27	28	29☆			

## ▼ おたのしみ会 だい3日よう日 ごこ2じから

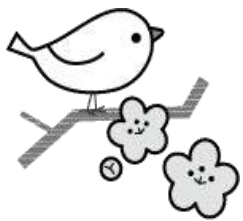
1月 15日 おはなしほか

2月 19日

3月 18日

内容はお楽しみに・・・!

～おはなしのスタンプ2個～



3月

日	月	火	水	木	金	土
				1	2	3
4	5	6	7☆	8	9	10
11*	12	13	14☆	15	16	17
18▼	19	20	21☆	22	23	24
25	26	27	28☆	29	30	31

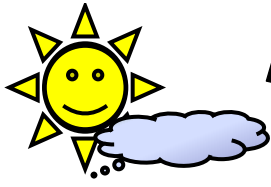
■開館時間 午前9時30分から午後6時まで

110号のクイズ正解者・発表

【こたえ】 ①おひるねパン ②おふ ③リフト ④スキーのいた ⑤シャツ ⑥かぜ

全問正解者は、次のとおりです。おめでとう！よくできました。

あらいひびきさん(志木なかもり幼稚園) 新井結万さん(大和田小) いけ上こう太ろうさん(大和田小)  
いけがみゆいかさん(かきの木幼稚園) 蛸名茉紋さん(大和田小) 門脇陸さん(東北小)



# ふくしのさととしょかんの おしらせ

□ は、おやすみの日です。

☆ **子どもおはなし会** (紙芝居と絵本のよみきかせ)

まいしゅう水よう日 ごご3じ30ぷんから

～おはなしのスタンプを10こあつめよう～

\* **子どもえいが会**

だい1・だい3土よう日 ごぜん11じと ごご2じ

1 月 7 日 「マッチうりの少女、  
アラジンと魔法のランプ」  
(アニメ 30分)

1 月 21 日 「ゆきの女王、そんごくう」  
(アニメ 30分)

2 月 4 日 「もも太郎、かさじぞう」  
(アニメ 30分)

2 月 18 日 「くまのいししゃさん、  
カワウソ親子の冒険」  
(アニメ 42分)

3 月 3 日 「ゆきおんな、はなさかじいさん」  
(アニメ 30分)

3 月 17 日 「ごんぎつね、わらしべちょうじゃ」  
(人形アニメ 30分)

1 月

日	月	火	水	木	金	土
1	2	3	4☆	5	6	7*
8	9	10	11☆	12	13	14◎
15	16	17	18☆	19	20	21*
22	23	24	25☆	26	27	28
29	30	31				

2 月

日	月	火	水	木	金	土
			1☆	2	3	4*
5	6	7	8☆	9	10	11
12	13	14	15☆	16	17	18*
19	20	21	22	23	24	25
26	27	28	29☆			

蔵書点検でお休みです。(2月20日～2月27日)

3 月

日	月	火	水	木	金	土
				1	2	3*
4	5	6	7☆	8	9	10
11	12	13	14☆	15	16	17*
18	19	20	21☆	22	23	24
25	26	27	28☆	29	30	31

◎ **新春おたのしみ会** ～日本のお正月を楽しもう～

1 月 14 日 ごご2じ



南京玉すだれや絵本の読み聞かせなど、

お楽しみがいっぱい!

どんぐりゴマをもらって、遊び方も教わろう!

定員 50名 幼児～小学生 当日申込み順

■ 開館時間

午前9時30分から午後6時まで

110号のクイズ正解者・発表

【こたえ】 ①おひるねパン ②おふ ③リフト ④スキーのいた ⑤シャツ ⑥かせ

全問正解者は、次のおりです。おめでとう!よくできました。

あらいひびきさん(志木なかもり幼稚園) 新井結万さん(大和田小) いけ上こう太ろうさん(大和田小)  
いけがみゆいかさん(かきの木幼稚園) 蛸名業紋さん(大和田小) 門脇陸さん(東北小)